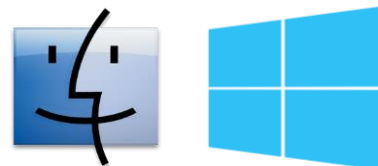


## Knihovna prvků výrobního sortimentu LIGHTWAY

### Knihovna prvků pro ARCHICAD 20 a vyšší

#### Obsah

1. Technický popis
2. Součásti knihovny
3. Instalace knihovny
4. Práce s knihovnou
5. Informace o výrobci



Kompatibilní s operačními systémy Mac OS  
a Microsoft Windows

#### 1. Technický popis

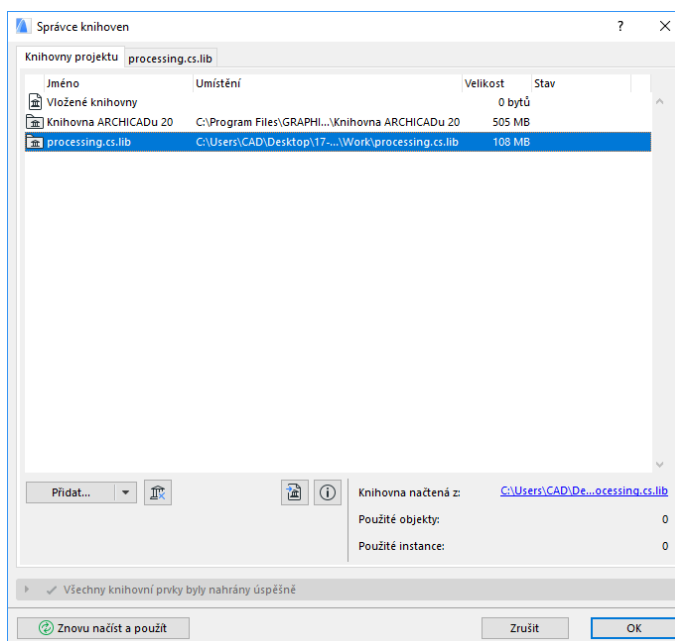
Obsahem dané knihovny určené pro software ARCHICAD je digitální sortiment světlovodů společnosti LIGHTWAY. Prvky byly naprogramovány pomocí GDL editoru a jsou kompatibilní s verzí ARCHICADu 20 a vyšší. Veškeré produkty jsou zpracovány na základě podkladů společnosti LIGHTWAY a jsou určeny k virtuální reprezentaci jednotlivých výrobků podle specifikací výrobce. Veškeré obsažené typy jsou samozřejmě součástí výrobního programu LIGHTWAY a proto se jedná o reálné, objednatelné výrobky. Knihovna je poskytována zdarma a je kompatibilní s operačními systémy Windows a Mac OS.

#### 2. Součásti knihovny

Sortiment světlovodů je dodáván v podobě knihovních prvků (.gsm), které obsahují výrobky křišťálových světlovodů z řad Crystal a Silver.

#### 3. Instalace knihovny

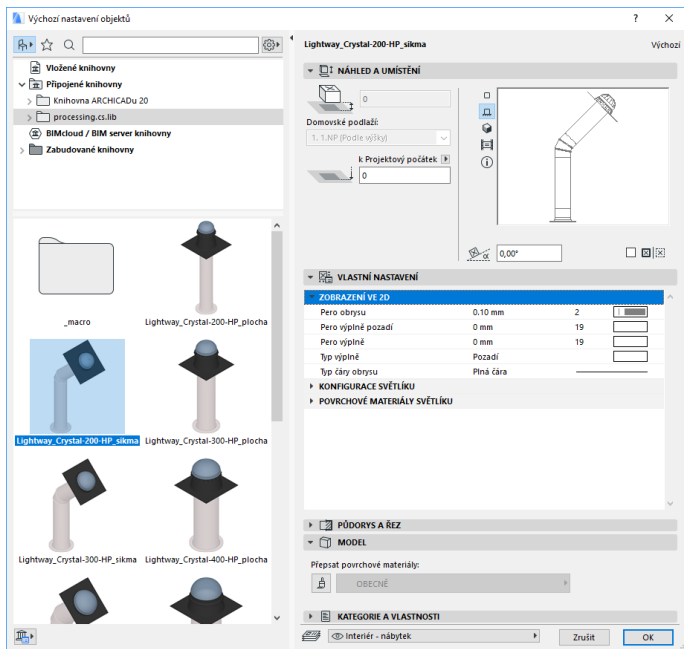
Instalace knihovny se provádí standardním způsobem pomocí „Správce knihoven“ (Soubor > Knihovny a objekty > Správce knihoven...). Tlačítkem „Přidat...“ otevřete výběr další knihovny, kde zadáte cestu ke knihovně.



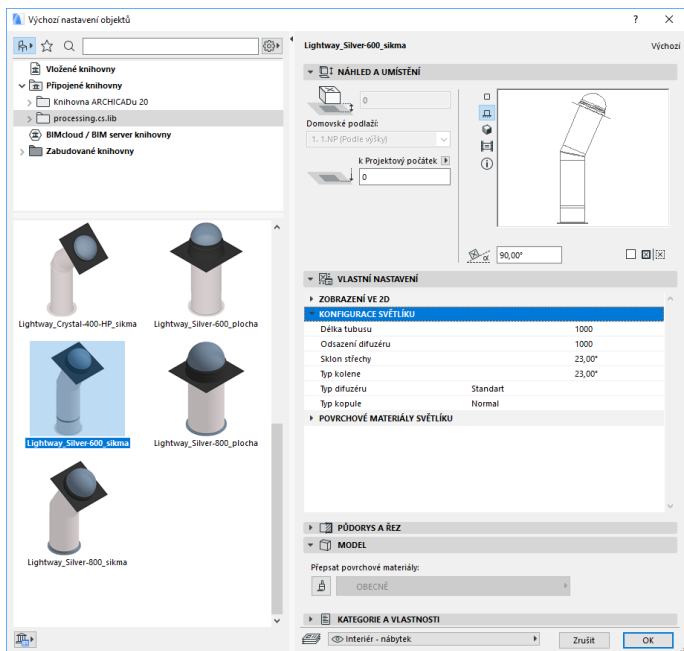
#### 4. Práce s knihovnou

BIM objekty LIGHTWAY jsou určeny k vytvoření prvků křišťálových světlovdů společnosti LIGHTWAY. Práce s těmito objekty knihovny se nijak neliší od práce s jakoukoliv jinou vkládanou GDL komponentou ARCHICADu.

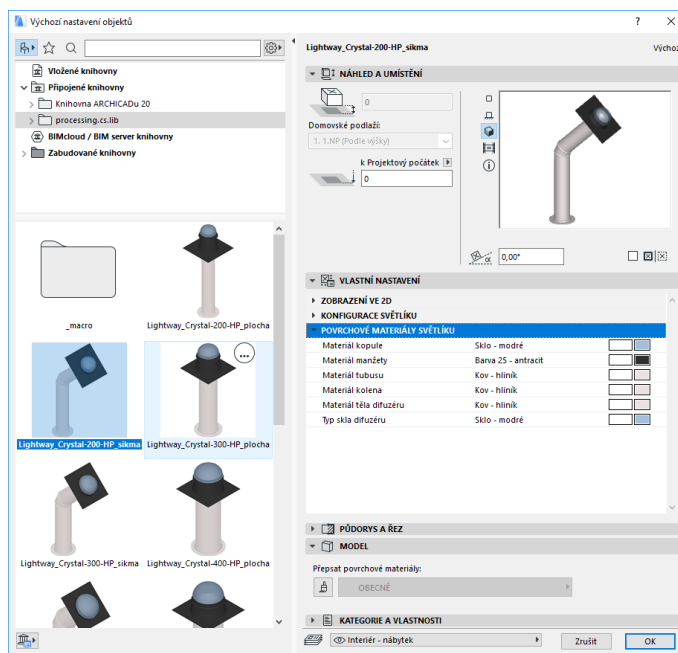
Nastavení požadovaného zobrazení světlovodu ve 2D [Vlastní nastavení > Zobrazení ve 2D]:



V záložce konfigurace světlíku je možno nastavit jednotlivé parametry daného modelu, jako například typ kolene, typ a odsazení difuzéru, typ kopule atd. [Vlastní nastavení > Konfigurace světlíku]:



## Nastavení povrchových materiálů světlovodu (Vlastní nastavení > Povrchové materiály světlíku):



### 5. Informace o výrobci

Společnost LIGHTWAY je český výrobce a prodejce křišťálových světlovodů. Je jedinou společností na světě, která vyrábí křišťálové tubusové světlovody. Veškeré produkty LIGHTWAY se vyznačují vysokou kvalitou, za použití českého křišťálu.

LIGHTWAY nabízí kvalitní světlovody, které přivádějí denní světlo tam, kde nejsou okna nebo kde je denního světla málo. Světlovody přivedou denní světlo k vám domů, do kanceláře nebo do továrny. Jedná se o zdravý a přirozený způsob osvětlení interiérů denním světlem.

Bližší informace o výrobci a produktech jsou uvedeny na webových stránkách společnosti <http://www.LIGHTWAY.cz>